



# CONSEILLER NUMÉRIQUE

## France services



## Gratuit !

- ACCOMPAGNEMENT INDIVIDUEL DES USAGERS AU NUMÉRIQUES
- ATELIERS COLLECTIFS
- PRÉVENTION DES RISQUES SUR INTERNET

## Contactez-nous

- Guillaume BERGIRON  
guillaume.bergiron@grand-langres.fr  
07 86 57 18 18
- Yannick DORMOY  
yannick.dormoy@langres.fr  
06 38 57 40 10
- Jennifer DUCLOS  
jennifer.duclos@grand-langres.fr  
06 47 67 51 60

# En me formant auprès d'un conseiller numérique France Services, j'apprends à devenir autonome pour :





Apprendre à :

- Utiliser les outils bureautiques (traitement de texte, etc.)
- Sécuriser mes connexions, me protéger des arnaques
- Vérifier une information
- Gérer , protéger mes données personnelles
- Acheter un équipement et un abonnement adaptés à mes usages
- Me sensibiliser aux pratiques numériques éco-responsable
- Réserver un billet en ligne



Apprendre à :

- Suivre la scolarité de mon enfants (logiciel de vie scolaire)
- Accéder aux services en ligne de ma commune pour mon enfant
- Découvrir et connaître les usages numériques des enfants adolescents
- Me sensibiliser aux mécanismes excessifs ou addictifs liés au numériques



Apprendre à :

- Utiliser une messagerie électronique
- Utiliser un réseau social
- Participer à une visioconférence
- Créer et partager des contenus numériques



Apprendre à :

- Utiliser une plateforme de recherche d'emploi
- Utiliser un réseau social pour ma recherche d'emploi
- Réaliser mon CV et le diffuser
- Déposer une candidature
- Faire mes déclarations sur le site de Pôle emploi



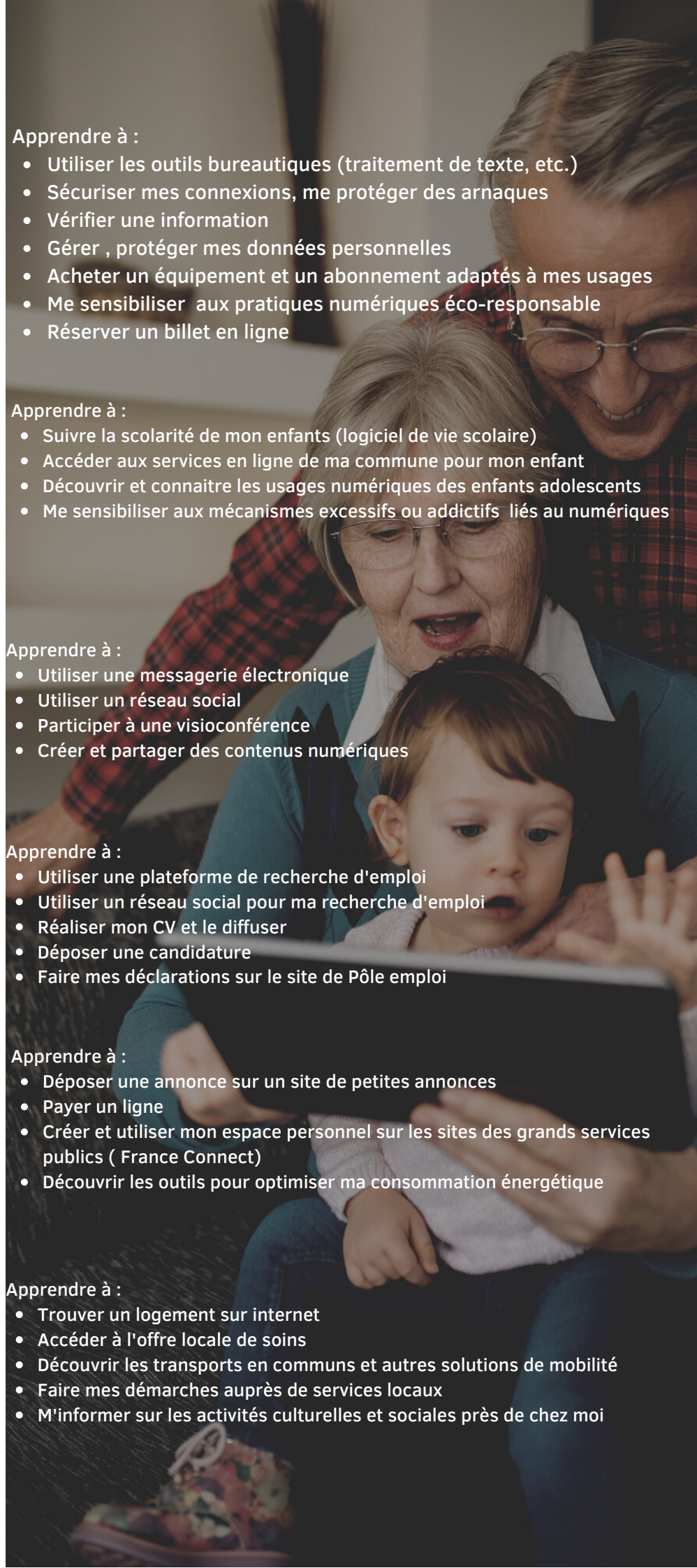
Apprendre à :

- Déposer une annonce sur un site de petites annonces
- Payer un ligne
- Créer et utiliser mon espace personnel sur les sites des grands services publics ( France Connect)
- Découvrir les outils pour optimiser ma consommation énergétique



Apprendre à :

- Trouver un logement sur internet
- Accéder à l'offre locale de soins
- Découvrir les transports en communs et autres solutions de mobilité
- Faire mes démarches auprès de services locaux
- M'informer sur les activités culturelles et sociales près de chez moi



## De quels types d'accompagnement puis-je bénéficier ?

Vous bénéficierez d'un accompagnement sur mesure. En fonction de vos besoins, votre conseiller numérique vous proposera :

**un accompagnement individuel**

**un atelier collectif**



Je suis une petite, moyenne entreprise (TPE/PME), ou une association, j'aimerais rencontrer un conseiller numérique France Services pour :



Être accompagné pour mes démarches administratives



Être mieux référencé et promouvoir mon activité professionnelle en ligne



Comprendre ce que le numérique peut apporter à mon activité



Apprendre à déposer une offre d'emploi

## Liste des activités types et des compétences professionnelles

1. Accompagner différents publics vers l'autonomie dans les usages des technologies, services et médias numériques

Elaborer des programmes d'actions de médiation facilitant l'appropriation des savoirs et des usages numériques

Concevoir et produire des ressources pédagogiques et documentaires pour différents supports

Accueillir différents publics, les informer et proposer des actions de médiation numérique

Préparer et animer des actions de médiation individuelles et collectives dans différents environnements numériques

2. Contribuer au développement d'un espace de médiation numérique et de ses projets

Effectuer un diagnostic de territoire des besoins numériques

Contribuer au développement et à la pérennité financière d'un espace de médiation numérique

Développer des partenariats et des collaborations avec des acteurs du territoire

Promouvoir un espace de médiation numérique et ses projets par une communication multicanale interne et externe

3. Contribuer à la gestion d'un espace de médiation numérique et animer ses projets collaboratifs

Contribuer au suivi administratif et comptable d'un espace de médiation numérique

Assurer l'entretien et la maintenance du matériel numérique d'un espace de médiation numérique

Faciliter et accompagner des projets collaboratifs dans des communautés physiques et à distance

## Compétences transversales de l'emploi

Mettre en œuvre une stratégie de veille sur le numérique et sur son territoire

## Niveau et/ou domaine d'activité

Niveau 5 (Cadre national des certifications 2019)

Convention(s) :

Code(s) NSF :

320t - Utilisation de logiciels appliqués à l'image

## Fiche(s) Rome de rattachement

G1202 Animation d'activités culturelles ou ludiques

K2111 Formation professionnelle



	Activités types	Compétences professionnelles
1	Accompagner différents publics vers l'autonomie dans les usages des technologies, services et médias numériques	<ul style="list-style-type: none"> <li>• Elaborer des programmes d'actions de médiation facilitant l'appropriation des savoirs et des usages numériques</li> <li>• Concevoir et produire des ressources pédagogiques et documentaires pour différents supports</li> <li>• Accueillir différents publics, les informer et proposer des actions de médiation numérique</li> <li>• Préparer et animer des actions de médiation individuelles et collectives dans différents environnements numériques</li> </ul>
2	Contribuer au développement d'un espace de médiation numérique et de ses projets	<ul style="list-style-type: none"> <li>• Effectuer un diagnostic de territoire des besoins numériques</li> <li>• Contribuer au développement et la pérennité financière d'un espace de médiation numérique</li> <li>• Développer des partenariats et des collaborations avec des acteurs du territoires</li> <li>• Promouvoir un espace de médiation numérique et ses projets par une communication multicanale interne et externe</li> </ul>
3	Contribuer à la gestion d'un espace de médiation numérique et animer ses projets collaboratifs	<ul style="list-style-type: none"> <li>• Contribuer au suivi administratif et comptable d'un espace de médiation numérique</li> <li>• Assurer l'entretien et la maintenance de matériel d'un espace de médiation numérique</li> <li>• Faciliter et accompagner des projet collaboratifs dans des communautés physique et à distance</li> </ul>

# LES ESPACES FRANCE SERVICE DU GRAND-LANGRES ET LES CONSEILLERS NUMERIQUES



## Montigny-le-Roi

27 avenue de Langres

52 140 Val-de-Meuse

Tél : 03 25 88 57 07

Mail : [efsmontigny@grand-langres.fr](mailto:efsmontigny@grand-langres.fr)

Horaires France services :

Lundi : 9h-12h / 13h30-17h15

Mardi: 9h-12h / 13h30-15h

Mercredi: sur rendez-vous

Jeudi : 9h-12h / 13h30 -17h15

Vendredi: sur rendez-vous

\*CNFS : Jennifer DUCLOS



## Rolampont

31, rue Maréchal-de-Lattre-de-Tassigny

52260 Rolampont

Tél : 03 25 84 46 38

Mail : [efs.rolampont@grand-langres.fr](mailto:efs.rolampont@grand-langres.fr)

Horaires France services :

Lundi : 13h15-17h30

Mardi : 8h30-12h15 / 13h30-17h30

Mercredi : 8h30-12h15

Jeudi :13h15-17h30

Vendredi : 8h30-12h15

\*CNFS : Guillaume BERGIRON



## Langres - Centre Intercommunal d'Action Sociale (CIAS)

Place Eponine

52200 Langres

Tél : 03 25 84 82 48

Mail : [langres@france-services.gouv.fr](mailto:langres@france-services.gouv.fr)

Horaires France services :

Du lundi au jeudi : 9h-12h / 14h-17h

Vendredi 11h -12h / 14h-17h

\*CNFS : Yannick DORMOY



**RÉPUBLIQUE  
FRANÇAISE**

*Liberté  
Égalité  
Fraternité*



**CONSEILLER  
NUMÉRIQUE**  
**France  
services**

