



2022
2023



CLAS
Contrat Local
d'Accompagnement à la Scolarité



Aide aux Devoirs





Le CLAS

De 16h30 à 18h00
(Mardi et vendredi)

Le dispositif est financé par la Caisse d'Allocations Familiales (CAF) et mis en place par le Pôle Enfance & Jeunesse. Il permet aux enfants du CE1 au CM2 (et même dès le CP pour les écoles des Ouches et de la Bonnelle) de travailler en petits groupes sur un ou plusieurs projets au cours de l'année scolaire, encadrés par des intervenants formés et expérimentés. Les séances ont lieu 2 fois par semaine et sont entièrement consacrées aux projets (les devoirs ne sont pas faits). La présence de l'enfant y est obligatoire tout au long de l'année pour pouvoir profiter pleinement des bienfaits du dispositif : apprentissage ludique, entraide et découvertes.

L'aide aux devoirs

De 16h30 à 18h00

(Lundi et jeudi soir eh oui,
il y a école le lendemain !)

Le Pôle Enfance & Jeunesse propose de compléter ce dispositif par des séances d'aide aux devoirs où l'on apprend à s'organiser et s'entraider. On peut aussi utiliser différents types de jeux (auto-correctifs, coopératifs ou en autonomie) pour réviser les notions vues en classe. On découvre aussi des jeux de logique et le codage. On peut également commencer nos séances par un peu de yoga ou de relaxation pour bien se concentrer pour la suite de la séance.

Pour découvrir nos réalisations
2021/2022, c'est juste après !



École des Ouches

LES 5 SENS

Groupe des CE1 avec Shaima, Inès, Maël, Reda, Sukeina.
Animatrice Amélie

Pour chaque sens, nous réalisons une affiche récapitulative avec définition, photos ...

- L'ouïe : Nous avons recherché des images d'objets qui font du bruit et créé une affiche.
Nous avons joué à retrouver les bruits entendus sur une bande-son ainsi que sur un memory auditif.
- La vue : après une séance de découverte d'illusions d'optique, nous avons réalisé une illusion « main en 3D ».
- Le toucher : Nous nous sommes amusés à reconnaître des objets uniquement par le toucher.
- Le goût : découverte de l'amer, l'acide, le salé et le sucré et de la classification des aliments dans ses différentes catégories.
- L'odorat : memory des senteurs, sortie à la découverte de l'odeur des fleurs.





LES 4 SAISONS

Groupe des CE2 avec Rabija, Nolhan, Prince, Gabriel, Tristan.
Animatrice Malika

Nous avons étudié les saisons en suivant le calendrier.

On découvre chaque saison à travers le jeu, des activités éducatives, des histoires, des coloriages et une carte mentale par saison. A la fin de chaque période, nous réalisons un lapbook sur la saison que nous venons de découvrir.

Notre fil conducteur : la création d'un arbre 3D représentant les caractéristiques visuelles de chaque saison.





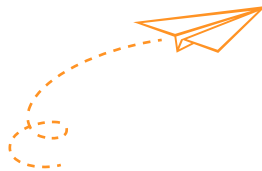
À LA DÉCOUVERTE DU PORTUGAIS

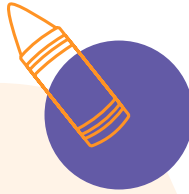
Groupe des CM1 avec Zenab, Arman, Ralid et Martin.
Animatrice Lizia

Nous avons découvert la langue à travers plusieurs thématiques : la météo, les saisons, les mois et les jours. Mais aussi la famille, les métiers et le corps humain ou encore les animaux, les couleurs, les fruits, les légumes et les nombres.

Nous avons préparé un lapbook à présenter à nos familles, amis et enseignants.

Nous sommes aussi partis à la découverte des plus grandes villes du Portugal, des coutumes et recettes typiques de ce pays.





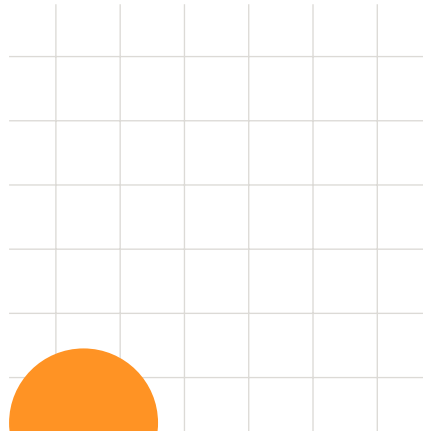
CRÉATION D'UN ABÉCÉDAIRE DE LA CULTURE POPULAIRE ET INITIATION AU JEU D'ÉCHECS

Groupe des CM2 avec Morgane, Princess, Serena, Diego, Edison,
Anthony, Mathis.
Animateur Arthur

Projet proposé par nous, les enfants, pour pouvoir parler de ce que nous aimons. Pour chaque lettre, nous avons trouvé un personnage, livre, film, groupe de musique... que nous avons illustré (photos, dessin, pixel art,...). Nous avons ensuite fait un texte explicatif pour chacun, en précisant ce que ça a d'important et pourquoi c'est connu (ou ça devrait l'être !).

Comme chaque enfant a sa culture propre, cela a permis à chacun de découvrir ce que les autres aiment et de partager ses propres passions.

À partir du mois de février, nous avons découvert le jeu d'échecs, ses règles et nous nous sommes lancés dans la fabrication de l'échiquier et des pions.





École Jean-Duvet

PETITES BÊTES ET PLANTES DU JARDIN (en lien avec le projet d'école)

Groupe des CP avec Asma, Amélie, Jimmy.
Animatrice Fatima

Nous avons commencé par lister les petites bêtes et les arbres des environs. Nous avons ensuite réalisé un jeu de memory des arbres, feuilles et graines et sa boîte de rangement.

Avec l'arrivée des beaux jours, nous avons fait des séances au jardin de l'école pour voir « en vrai » ce que nous avons appris lors de la création du jeu.





LE JARDIN

Groupe des CE1, CE2, CM1 et CM2 Pamela, Robin, Camille,
Gabriel, Héloïse.
Animatrice Mélanie

Découverte de la personnalité de chaque enfant du groupe grâce à un atelier poésie « ton jardin préféré » puis la description de leur jardin idéal.

Nous avons ensuite listé les petites bêtes du jardin et les différents aménagements possibles. Nous nous sommes aussi intéressés à nos amies les abeilles et nous avons créé un lapbook en leur honneur. Les enfants ont travaillé sur ordinateur pour créer un visuel de ce qui a été étudié tout au long de l'année.

Lors de la restitution de fin d'année « apéro-jardinier », nos parents ont participé à la création d'un hôtel à insectes, installé dans le jardin de l'école, en contrebas des remparts.



École de la Bonnelle

LES INSTRUMENTS DE MUSIQUE

Groupe des CE1- CE2 avec Luna, Ajsa, Abdul Djilil, Idriss, Iman.
Animatrice Patricia

Nous avons commencé par découvrir qu'il existe différentes familles d'instruments (à cordes, à vent et percussions) à travers le jeu et des vidéos. Nous avons ensuite découvert différents styles de musique, parfois avec le même instrument. Nous avons aussi fabriqué une flûte de pan, un tambour chinois, des maracas, un xylophone, un kazo...

Nous avons terminé l'année en beauté avec un loto sonore, la création d'un abécédaire et la découverte des percussions corporelles.





L'ALIMENTATION

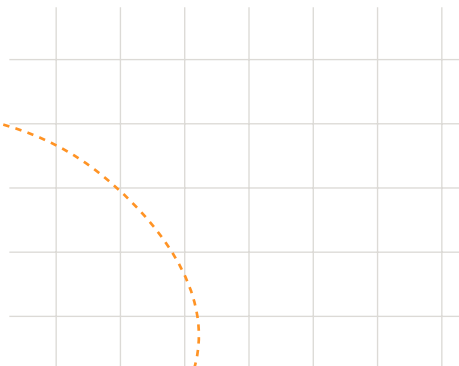
Groupe des CM1-CM2 avec Murta, Joud, Noham, Zin, Hasna, Mannas.

Animatrice Georgette

Nous nous sommes lancés, toujours sous forme de jeux, dans la découverte des fruits, des légumes et des céréales. Nous avons découvert la saisonnalité, la façon dont ils poussent et leur pays d'origine.

Nous avons appris à différencier les fruits à pépins et ceux à noyaux. Nous avons également fabriqué un jeu des 7 familles des fruits et légumes. Nous sommes toujours contents lors des ateliers dégustation, même si cela nous réserve des surprises, surtout lors de la découverte des épices.

Nous avons ensuite classé les produits par catégorie d'aliments pour constituer notre « fleur des 7 groupes » et construire notre pyramide alimentaire. Les ateliers cuisine nous ont permis d'apprendre à équilibrer le contenu de nos assiettes.



École Langres-Marne

DÉCOUVERTE DU MONDE

Groupe de CE1-CE2 avec David, Allan, Noah, Marceau, Ziyad, Mohamed.

Animatrice Lydie

Sur de grands posters des différents continents, les enfants ont installé les noms des pays et des drapeaux fabriqués de leurs mains. Nous avons ensuite placé les noms des continents et océans.

Nous avons également recherché sur internet des monuments importants pour plusieurs pays.

Nous avons découvert comment on dit bonjour dans différentes langues ainsi que les animaux des différents continents.

Au fur et à mesure, une malle de jeux «voyages à travers le monde» a vu le jour : jeux de questions et de plateau, memory des drapeaux, jeux des doubles des continents.

Nous avons visionné plusieurs épisodes de vidéos «Sur le chemin de l'école» qui nous ont permis de découvrir comment les enfants vivent dans les autres pays.

Nous avons ensuite mis en couleur des « cartes postales » sur les costumes, coutumes, plats traditionnels et habitations des différents pays. Chacun de nous a réalisé un carnet de voyage sous forme de lapbook.



INSCRIPTION

CLAS & Aide aux devoirs

ANNÉE SCOLAIRE 2022/2023

Je soussigné(e) NOM et Prénom des parents :

Inscris NOM et Prénom de l'enfant :

Classe : _____ École : _____

**Les séances du mardi et vendredi sont obligatoires et consacrées aux projets.
Les séances du lundi et jeudi sont facultatives et consacrées à l'aide aux devoirs.**

- lundi (aide aux devoirs) mardi (projets)
 jeudi (aide aux devoirs) vendredi (projets)

Date / / Signature

DATE LIMITE D'INSCRIPTION

vendredi 9 septembre (version papier ou par mail)

PÔLE ENFANCE & JEUNESSE DU GRAND-LANGRES

215, avenue du 21^e RI - 52200 LANGRES

Du lundi au jeudi 8h30/12h et 13h30/17h (Fermeture le mardi matin)

Le vendredi 8h30/12h et 13h30/16h30

03 25 84 35 70 - service.enfance@grand-langres.fr