

ANIM' & VOUS

Après le vif succès de notre 1^{ère} Newsletter et suite à vos nombreux retours positifs, enthousiasmants et encourageants, nous vous proposons le 2nd numéro, haut en projets, en images et en couleurs!!!

Alors, chers parents, un grand **MERCI** à vous, pour la confiance que vous nous témoignez au quotidien mais aussi pour votre implication, vos riches et belles idées.

Vous nous avez demandé un trombinoscope ? Nous vous dévoilons, dans ce numéro, les équipes administratives et d'encadrement du Pôle Enfance & Jeunesse... Les autres agents vous seront présentés au fil des numéros...

Retrouvez toute l'actualité sur notre page Facebook

Pôle Enfance & Jeunesse - Communauté de Communes du Grand-Langres

Bonne lecture...

L'ÉQUIPE AU SERVICE DE VOS ENFANTS



Isabelle FROSSARD
Responsable du Pôle
Enfance & Jeunesse



Véronique BEAUREPÈRE
Coordinatrice
Enfance & Jeunesse
Sts Geosmes / RPI de la Mouche
et Langres Citadelle



Joffrey AUBERT
Responsable
des affaires scolaires



Florence VESSIGAUD
Coordinatrice
Enfance & Jeunesse
Bassigny / Neully et Dampierre



Francine CASCARRA
Agent administratif



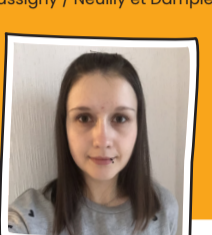
Véronique REGGAZONI
Agent administratif



Zouhair TAKHMI
Coordinateur
Enfance & Jeunesse
Bannes / Rolampont /
Langres-Marne et Jean-Duvet



Cindy MACÉ
Coordinatrice de Projets
& Directrice Péri-scolaire
Langres-Marne



Mélanie BRIOT
Agent administratif



Sabine BESANCON
Secrétaire de Pôle

LE PROJET DE SERVICE : LA BIENVEILLANCE

Les objectifs

- Co-construire un projet de « Verger de la Bienveillance ».
- Permettre à l'ensemble des agents du Pôle Enfance & Jeunesse
 - De partager un outil commun (arbre de la bienveillance) dans le cadre du projet de service.
 - D'exprimer ses idées et d'en débattre dans le respect de chacun et dans un climat de confiance.
- Mener une action sur toutes nos structures (accueils périscolaires et de loisirs, restaurants scolaires, CLAS, transports scolaires, accueil du Pôle).

La définition du groupe de travail

C'est la capacité à se montrer indulgent, gentil, attentionné, à l'écoute envers autrui d'une manière respectueuse, sans jugement pour un meilleur vivre ensemble.

Les actions

Déployer les arbres de la bienveillance sur toutes les structures du Pôle après une 1^{ère} expérimentation d'un verger de 6 arbres.



Restaurant
Turenne à
Langres



Accueil du Pôle
Enfance &
Jeunesse

Périscolaire
à Sarrey



Arbre de la Bienveillance



Restaurant à
Provençères



Périscolaire
à Rolampont



NOS VALEURS : L'OPÉRATION ANTI-GASPI



Affaire à suivre...

Dans le cadre de la lutte contre le gaspillage, nous pesons nos déchets alimentaires depuis plus d'un an.

Ces chiffres, repris quotidiennement, nous permettent de réaliser que nous jetons, en moyenne :

160 grammes de nourriture par jour et par enfant.

Double objectif

Agir rapidement pour limiter le gaspillage dans nos restaurants scolaires !

Collecter et valoriser les déchets alimentaires pour fournir de l'énergie et permettre aux agriculteurs de fertiliser leurs sols.

L'ACCOMPAGNEMENT À LA PARENTALITÉ : "LE BATCH COOKING"

Suite à vos retours concernant le questionnaire sur l'accompagnement à la parentalité, nous avons constaté que l'alimentation est un sujet qui vous intéresse particulièrement. En effet, nous sommes nombreux à trouver que les journées ne sont pas assez longues pour « cuisiner maison et sain ». Nous vous proposons donc de partager vos meilleures recettes "top chrono" (simples, équilibrées et réalisées en 45 minutes maxi) avec d'autres parents.

Objectif : Concocter un livre numérique solidaire, partagé et pourquoi pas vous proposer des ateliers de « batch cooking » !!!

Vous avez jusqu'au 23 avril pour vous mettre aux fourneaux, envoyer votre recette accompagnée de la photo du plat « top chrono » à : serviceenfance@grand-langres.fr

On compte sur vous, gourmandes et gourmands pressés !



LA CREATIVITÉ : LE CONCOURS DESSIN



Dans le cadre d'un partenariat avec une entreprise locale, les enfants des accueils de loisirs ont participé à un concours de dessins. *Toutes nos félicitations à Margaux*, tirée au sort et heureuse gagnante d'une tablette, d'un kit de création de bougies en poudre et d'une boîte de bonbons.

LE PANNON MERCREDI : L'ACTIVITÉ À LA CARTE

Ce mois-ci, nous vous proposons de découvrir une "activité à la carte", le "parcours de billes" qui permet aux enfants de laisser libre cours à l'imagination mais également de développer la motricité fine, l'équilibre et la cohésion. Depuis la construction du parcours jusqu'à la réalisation et la partie de jeu tous ensemble, **un seul mot d'ordre : S'AMUSER...** et faire rouler sa bille le plus vite possible !!!



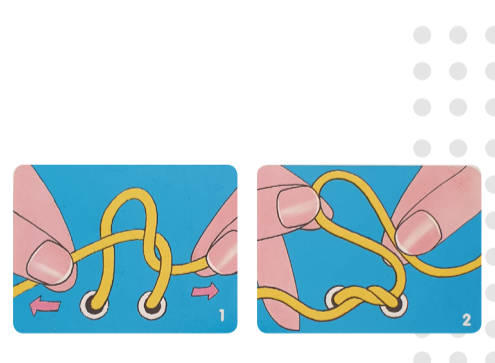
Les activités "à la carte" permettent aux enfants d'être acteurs de leur temps libre et forces de propositions. Le rôle de l'animateur est de les accompagner dans la réalisation de leur projet.

NOS TRUCS ET ASTUCES : APPRENDRE À FAIRE SES LACETS



Regardez la vidéo

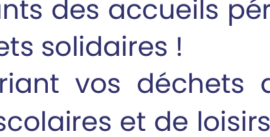
Flashez le code avec votre smartphone ou cliquez dessus pour l'ouvrir



NOS VALEURS : LA SOLIDARITÉ AVEC LES COLLECTES

Après la collecte de fournitures scolaires à destination du Congo, c'est au niveau local que les enfants des accueils péri et extrascolaires du Grand Langres s'investissent dans de nouveaux projets solidaires !

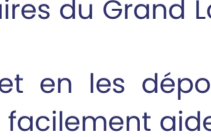
En triant vos déchets du quotidien et en les déposant aux animateurs sur les accueils périscolaires et de loisirs, vous pourrez facilement aider trois associations et faire du bien à la planète !



"Feeling and Co Les yeux de leur maître"

est une association dont la mission d'intérêt général est de valoriser les métaux de récupération pour participer au financement de chiens guides pour aveugle.

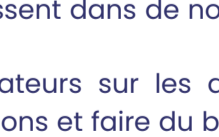
Elle récupère tous les emballages en métal : canettes, boîtes de conserve, couvercles de bocaux, barquettes et papier aluminium. Pensez à rincer les emballages ayant contenu des aliments avant de les déposer en point de collecte !



La fédération française Handi sport récupère les bouchons en plastique de bouteilles de boissons :

eau, lait, jus de fruit, soda, compote goûtes. L'argent collecté permet de financer du matériel sportif adapté (par exemple fauteuil multi sports, joëlette, jeux de boccia,...).

Les bouchons de produits cosmétiques (dentifrice, crème de soin...) ne sont pas collectés.



L'association 4 Pattes au pays des 4 lacs récupère les cartouches d'encre d'imprimante, les stylos, feutres et colle en bâton pour financer les soins et la nourriture pour les chiens et chats blessés et/ou abandonnés.

Les fonds récoltés peuvent également servir à stériliser les animaux recueillis en vue d'une adoption.

À VOS AGENDAS : LES ÉVÈNEMENTS NATIONAUX AUXQUELS NOUS PARTICIPONS

Pôle Enfance & Jeunesse du Grand Langres
215, avenue du 21^e RI • 52200 LANGRES
03 25 84 35 70 • serviceenfance@grand-langres.fr

Sur rendez-vous du lundi au jeudi
8h30/12h et 13h30/17h
(Fermeture le mardi matin)
Le vendredi 8h30/12h et 13h30/16h30

du 13 au 29 mars

LE PRINTEMPS DES POÈTES

LA GRANDE LESSIVE

Étendage le 25 mars

